



PAHSA TRAILERS

PRODUCT CATALOG

2026

TRAILER SOLUTIONS



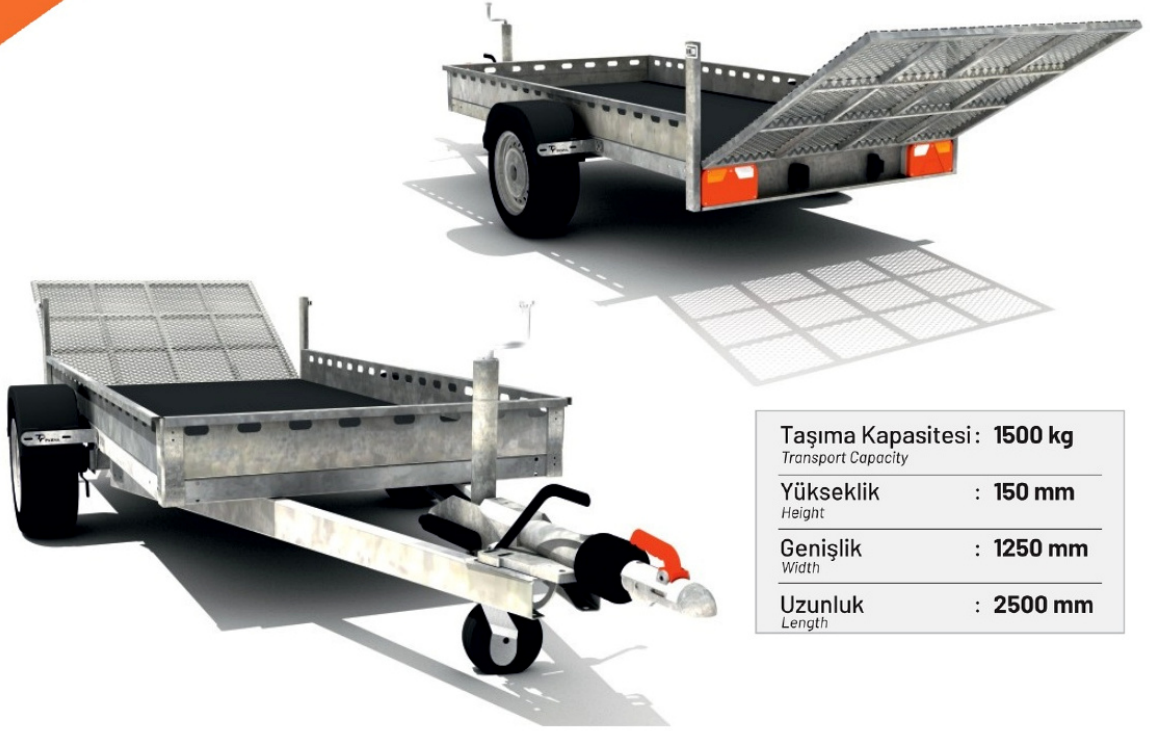


PAHSA TRAILERS

ATV CARRYING TRAILER

Atv Taşıma Römorku

ATV2512



Taşıma Kapasitesi: 1500 kg
Transport Capacity

Yükseklik: 150 mm
Height

Genişlik: 1250 mm
Width

Uzunluk: 2500 mm
Length

STANDART ÖZELLİKLER

- ST52 Kalite Yüksek Dayanımlı Çelik Şase ve Gövde
- Galvanizli Bağlama Mafaları
- Korozyona Karşı Yüksek Dayanıklılık
- Sıcak Daldırma Galvanizli Çelik Gövde
- Elektrik Tesisatı İçin Ekstra Koruma
- KNOTT / AL-Ko Marka Kaplıng
- Plastik Kaplı Çelik Tel İle Ekstra Çekme Güvenliği
- 8.8 Kalite, Galvanizli Civata ve Fiber Somunlar Sayesinde Ekstra Mukavemet
- Optimum Römork Yüksekliği
- Enjeksiyon Plastik veya Daldırma Galvaniz Çamurluklar
- LED Aydınlatma Grubu Aspöck & Dobplast
- Yüksekliği Ayarlanabilir Ön Destek Teker (Knott)
- Lastik Torsiyon Dingil KNOTT/ AL-KO
- 18 mm Plywood Zemin

STANDARD FEATURES

- ST52 Quality High Strength Steel Chassis and Body
- Galvanized Binding Eyebolts
- High Resistance to Corrosion
- Hot Dip Galvanized Steel Body
- Extra Protection for Electrical Installations
- KNOTT / AL-Ko Brand Kapling
- Extra Pulling Safety with Plastic Coated Steel Wire
- Extra Strength Thanks to 8.8 Quality, Galvanized Bolts and Fiber Nuts
- Optimum Trailer Height
- Injection Plastic or Dip Galvanized Fenders
- LED Lighting Group Aspöck & Dobplast
- Height Adjustable Front Support Wheel (Knott)
- Tire Torsion Axle KNOTT/ AL-KO
- 18 mm Plywood Floor

Römorklarımız O1, O2 ve O3 AT uygunluk belgelidir.

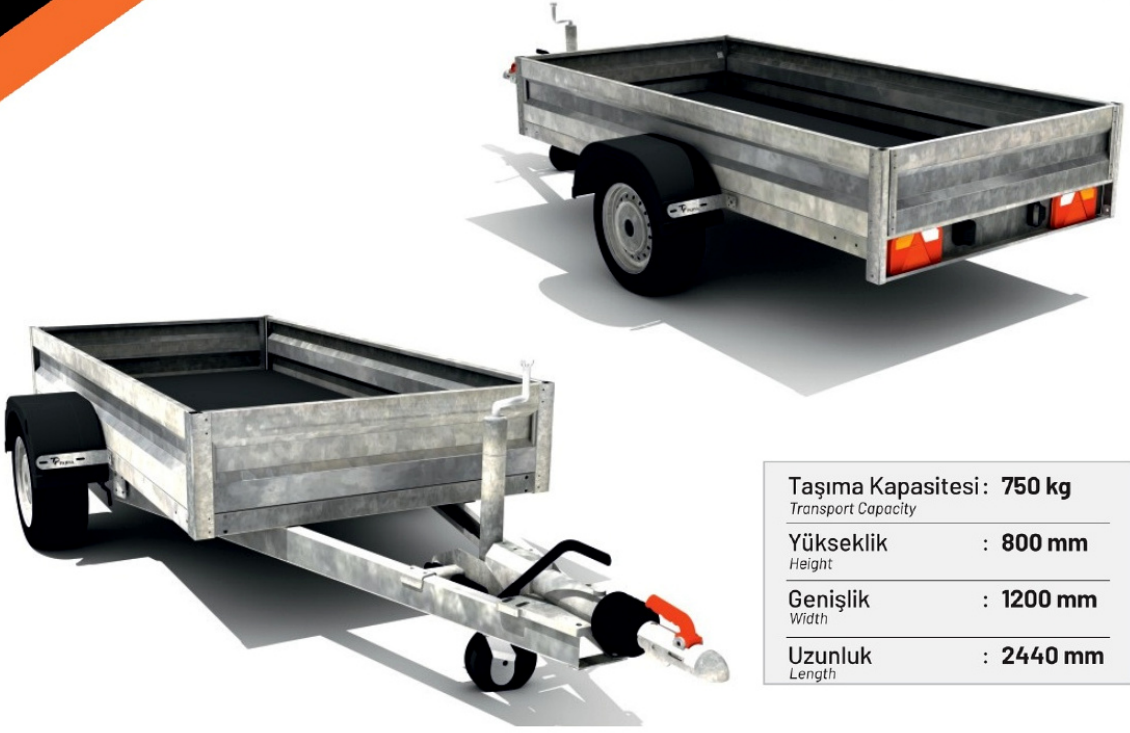
Our trailers have O1, O2 and O3 EC conformity certificates.



PAHSA TRAILERS

NARROW BASE TRAILER Dar Taban Römork

DT2512



Taşıma Kapasitesi: 750 kg
Transport Capacity

Yükseklik: 800 mm
Height

Genişlik: 1200 mm
Width

Uzunluk: 2440 mm
Length

STANDART ÖZELLİKLER

- ST52 Kalite Yüksek Dayanımlı Çelik Şase ve Gövde
- Galvanizli Bağlama Mafaları
- Korozyona Karşı Yüksek Dayanıklılık
- Sıcak Daldırma Galvanizli Çelik Gövde
- Elektrik Tesisatı İçin Ekstra Koruma
- KNOTT / AL-Ko Marka Kaplıng
- Plastik Kaplı Çelik Tel İle Ekstra Çekme Güvenliği
- 8.8 Kalite, Galvanizli Civata ve Fiber Somunlar Sayesinde Ekstra Mukavemet
- Optimum Römork Yüksekliği
- Enjeksiyon Plastik veya Daldırma Galvaniz Çamurluklar
- LED Aydınlatma Grubu Aspöck & Dobplast
- Yüksekliği Ayarlanabilir Ön Destek Teker (Knott)
- Lastik Torsiyon Dingil KNOTT/ AL-KO
- 18 mm Plywood Zemin

STANDARD FEATURES

- ST52 Quality High Strength Steel Chassis and Body
- Galvanized Binding Eyebolts
- High Resistance to Corrosion
- Hot Dip Galvanized Steel Body
- Extra Protection for Electrical Installations
- KNOTT / AL-Ko Brand Kapling
- Extra Pulling Safety with Plastic Coated Steel Wire
- Extra Strength Thanks to 8.8 Quality, Galvanized Bolts and Fiber Nuts
- Optimum Trailer Height
- Injection Plastic or Dip Galvanized Fenders
- LED Lighting Group Aspöck & Dobplast
- Height Adjustable Front Support Wheel (Knott)
- Tire Torsion Axle KNOTT/ AL-KO
- 18 mm Plywood Floor

Römorklarımız O1, O2 ve O3 AT uygunluk belgelidir.

Our trailers have O1, O2 and O3 EC conformity certificates.



PAHSA TRAILERS

WIDE BASE TRAILER Geniş Taban Römork

GT2516



Taşıma Kapasitesi: **750 / 1000 / 1500 kg**
Transport Capacity

Yükseklik : **1000 mm**
Height

Genişlik : **1600 mm**
Width

Uzunluk : **2500 mm**
Length

STANDART ÖZELLİKLER

- St52 Kalite Yüksek Dayanımlı Çelik Demonte Şase ve Gövde
- Galvanizli Bağlama Mafaları
- Korozyona Karşı Yüksek Dayanıklılık
- Sıcak Daldırma Galvanizli Çelik Gövde
- Elektrik Tesisatı İçin Ekstra Koruma
- KNOTT / AL-Ko Marka Kaplıng
- Plastik Kaplı Çelik Tel İle Ekstra Çekme Güvenliği
- 8.8 Kalite, Galvanizli Civata ve Fiber Somunlar Sayesinde Ekstra Mukavemet
- Optimum Römork Yüksekliği
- Enjeksiyon Plastik veya Daldırma Galvaniz Çamurluklar
- LED Aydınlatma Grubu Aspöck & Dobplast
- Yüksekliği Ayarlanabilir Ön Destek Teker (Knott)
- Lastik Torsiyon Dingil KNOTT/ AL-KO
- 18 mm Plywood Zemin

STANDARD FEATURES

- St52 Quality High Strength Steel Disassembled Chassis and Body
- Galvanized Binding Eyebolts
- High Resistance to Corrosion
- Hot Dip Galvanized Steel Body
- Extra Protection for Electrical Installations
- KNOTT / AL-Ko Brand Kapling
- Extra Pulling Safety with Plastic Coated Steel Wire
- Extra Strength Thanks to 8.8 Quality, Galvanized Bolts and Fiber Nuts
- Optimum Trailer Height
- Injection Plastic or Dip Galvanized Fenders
- LED Lighting Group Aspöck & Dobplast
- Height Adjustable Front Support Wheel (Knott)
- Tire Torsion Axle KNOTT/ AL-KO
- 18 mm Plywood Floor

Römorklarımız O1, O2 ve O3 AT uygunluk belgelidir.
Our trailers have O1, O2 and O3 EC conformity certificates.

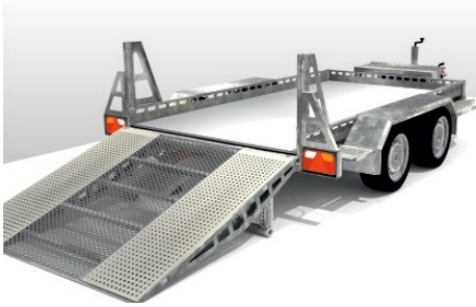


PAHSA TRAILERS

CONSTRUCTION EQUIPMENT TRANSPORTATION TRAILER

İş Makinesi Taşıma Römorku

ISM 3016



Taşıma Kapasitesi: 1500 / 2000 / 2700
Transport Capacity **3000 / 3500 kg**

Yükseklik: 2100 mm
Height

Genişlik: 1600 mm
Width

Uzunluk: 3000 mm
Length

STANDART ÖZELLİKLER

- ST52 Kalite Yüksek Dayanımlı Yekpare Kaynak Şase ve Gövde
- Galvanizli Bağlama Mafaları
- Korozyona Karşı Yüksek Dayanıklılık
- Sıcak Daldırma Galvanizli Çelik Gövde
- Elektrik Tesisatı İçin Ekstra Koruma
- KNOTT / AL-Ko Marka Kaplıng
- Plastik Kaplı Çelik Tel İle Ekstra Çekme Güvenliği
- 8.8 Kalite, Galvanizli Civata ve Fiber Somunlar Sayesinde Ekstra Mukavemet
- Optimum Römork Yüksekliği
- Enjeksiyon Plastik veya Daldırma Galvaniz Çamurluklar
- LED Aydınlatma Grubu Aspöck & Dobplast
- Yüksekliği Ayarlanabilir Ön Destek Tekeri (Knott)
- Lastik Torsiyon Dingil KNOTT/ AL-KO
- 18 mm Plywood Zemin
- Yaylı Rampa
- Stepne Kutusu

STANDARD FEATURES

- ST52 Quality High Strength Solid Welding Frame and Body
- Galvanized Binding Eyebolts
- High Resistance to Corrosion
- Hot Dip Galvanized Steel Body
- Extra Protection for Electrical Installations
- KNOTT / AL-Ko Brand Kapling
- Extra Pulling Safety with Plastic Coated Steel Wire
- Extra Strength Thanks to 8.8 Quality, Galvanized Bolts and Fiber Nuts
- Optimum Trailer Height
- Injection Plastic or Dip Galvanized Fenders
- LED Lighting Group Aspöck & Dobplast
- Height Adjustable Front Support Wheel (Knott)
- Tire Torsion Axle KNOTT/ AL-KO
- 18 mm Plywood Floor
- Spring Ramp
- Spare Wheel Box

Römorklarımız O1, O2 ve O3 AT uygunluk belgelidir.

Our trailers have O1, O2 and O3 EC conformity certificates.



PAHSA TRAILERS

BACKWARD DUMPER TRAILER

Geriyeye Damperli Römork

GD3016



Taşıma Kapasitesi: 1000 / 1500 kg
Transport Capacity

Yükseklik : 1100 mm
Height

Genişlik : 1600 mm
Width

Uzunluk : 3000 mm
Length

STANDART ÖZELLİKLER

- ST52 Kalite Yüksek Dayanımlı Çelik Şase ve Gövde
- Galvanizli Bağlama Mafsalı
- Korozyona Karşı Yüksek Dayanıklılık
- Sıcak Daldırma Galvanizli Çelik Gövde
- Elektrik Tesisatı İçin Ekstra Koruma
- KNOTT / AL-Ko Marka Kaplıng
- Plastik Kaplı Çelik Tel İle Ekstra Çekme Güvenliği
- 8.8 Kalite, Galvanizli Civata ve Fiber Somunlar Sayesinde Ekstra Mukavemet
- Optimum Römork Yüksekliği
- Enjeksiyon Plastik veya Daldırma Galvaniz Çamurluklar
- LED Aydınlatma Grubu Aspöck & Dobplast
- Yüksekliği Ayarlanabilir Ön Destek Tekeri (Knott)
- Lastik Torsiyon Dingil KNOTT/ AL-KO
- 18 mm Plywood Zemin
- Manuel veya Elektrikli Hidrolik Sistem
- 180 Bar. 8 Litrelik El Pompası

STANDARD FEATURES

- ST52 Quality High Strength Steel Chassis and Body
- Galvanized Binding Eyebolts
- High Resistance to Corrosion
- Hot Dip Galvanized Steel Body
- Extra Protection for Electrical Installations
- KNOTT / AL-Ko Brand Kapling
- Extra Pulling Safety with Plastic Coated Steel Wire
- Extra Strength Thanks to 8.8 Quality, Galvanized Bolts and Fiber Nuts
- Optimum Trailer Height
- Injection Plastic or Dip Galvanized Fenders
- LED Lighting Group Aspöck & Dobplast
- Height Adjustable Front Support Wheel (Knott)
- Tire Torsion Axle KNOTT/ AL-KO
- 18 mm Plywood Floor
- Manual or Electric Hydraulic System
- 180 Bar. 8 Liter Hand Pump

Römorklarımız O1, O2 ve O3 AT uygunluk belgelidir.

Our trailers have O1, O2 and O3 EC conformity certificates.



PAHSA TRAILERS

LUGGAGE CARRYING TRAILER

Bagaj Taşıma Römorku

BTR2915

Taşıma Kapasitesi: 2000 kg

Transport Capacity

Yükseklik : 2100 mm

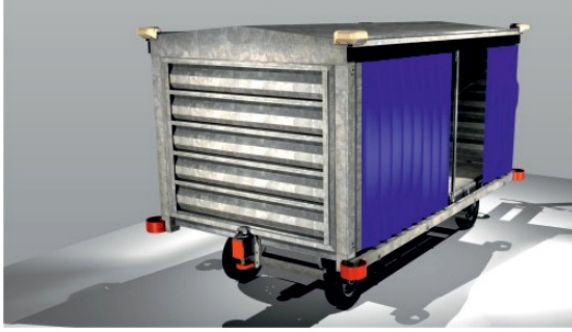
Height

Genişlik : 1500 mm

Width

Uzunluk : 2900 mm

Length



STANDART ÖZELLİKLER

- ST52 Kalite Yüksek Dayanımlı Çelik Şase ve Gövde
- Galvanizli Bağlama Mafaları
- Korozyona Karşı Yüksek Dayanıklılık
- Sıcak Daldırma Galvanizli Çelik Gövde
- Elektrik Tesisatı İçin Ekstra Koruma
- KNOTT / AL-Ko Marka Kaplıng
- Plastik Kaplı Çelik Tel İle Ekstra Çekme Güvenliği
- 8.8 Kalite, Galvanizli Civata ve Fiber Somunlar Sayesinde Ekstra Mukavemet
- Optimum Römork Yüksekliği
- Enjeksiyon Plastik veya Daldırma Galvaniz Çamurluklar
- LED Aydınlatma Grubu Aspöck & Dobplast
- Yüksekliği Ayarlanabilir Ön Destek Tekeri (Knott)
- Kauçuk Süspansiyonlu Dingil KNOTT/ AL-KO
- 18 mm Plywood Zemin + Galvaniz Sac Kaplama
- Raylı Branda
- Köşe Koruma Kauçuk Takozlar

STANDARD FEATURES

- ST52 Quality High Strength Steel Chassis and Body
- Galvanized Binding Eyebolts
- High Resistance to Corrosion
- Hot Dip Galvanized Steel Body
- Extra Protection for Electrical Installations
- KNOTT / AL-Ko Brand Kapling
- Extra Pulling Safety with Plastic Coated Steel Wire
- Extra Strength Thanks to 8.8 Quality, Galvanized Bolts and Fiber Nuts
- Optimum Trailer Height
- Injection Plastic or Dip Galvanized Fenders
- LED Lighting Group Aspöck & Dobplast
- Height Adjustable Front Support Wheel (Knott)
- Rubber Suspension Axle KNOTT/ AL-KO
- 18 mm Plywood Floor + Galvanized Sheet Coating
- Rail Tarpaulin
- Corner protection rubber wedges

Römorklarımız O1, O2 ve O3 AT uygunluk belgelidir.

Our trailers have O1, O2 and O3 EC conformity certificates.



PAHSA TRAILERS

SINGLE AXLE CABLE CARRYING TRAILER

Tek Dingil Kablo Taşıma Römorku

KTR 2015



Yükseklik <i>Height</i>	: 1660 mm
Genişlik <i>Width</i>	: 2250 mm
Uzunluk <i>Length</i>	: 3500 mm
Hidrolik Sistem <i>Hydraulic System</i>	: El Pompası (Weber) <i>Hand Pump</i>
Max. Ağırlık <i>Max. Weight</i>	: 2000 kg
Taşıma Kapasitesi <i>Transport Capacity</i>	: 1200 kg
Min. Makara Çapı <i>Min. Roller Diameter</i>	: Ø100 cm
Max. Makara Çapı <i>Max. Roller Diameter</i>	: Ø220 cm
Max. Makara Genişliği <i>Max. Roller Width</i>	: 120 cm
Makara Taşıma Ası <i>Roller Carrying Hanger</i>	: Ø60 mm
Elektrik Sistemi <i>Electrical System</i>	: 13 Pin
Fren <i>Brake</i>	: Knott
Çeki Oku <i>Drawbar</i>	: 50 mm Knott
Dingil Sayısı <i>Number of Axle</i>	: Tek Dingil <i>Single Axle</i>
Süspansiyon <i>Suspension</i>	: Çift Katlı Hava Yastıkları ve Amortisör <i>Double Layer Airbags and Shock Absorber</i>

STANDART ÖZELLİKLER

- ST52 Kalite Yüksek Dayanımlı Çelik Şase ve Gövde
- Galvanizli Bağlama Mafaleleri
- Korozyona Karşı Yüksek Dayanıklılık
- Sıcak Daldırma Galvanizli Çelik Gövde
- Elektrik Tesisatı İçin Ekstra Koruma
- Civata İle Montajlı, Çinko Kaplamalı, Kolay Değiştirilebilir Knott Kaplin
- Plastik Kaplı Çelik Tel İle Ekstra Çekme Güvenliği
- 8.8 Kalite, Galvanizli Civata ve Fiber Somunlar Sayesinde Ekstra Mukavemet
- Optimum Römork Yüksekliği
- Enjeksiyon Plastik veya Daldırma Galvaniz Çamurluklar
- LED Aydınlatma Grubu Aspöck & Dobplast
- Yüksekliği Ayarlanabilir Ön Destek Teker (Knott)

STANDARD FEATURES

- ST52 Quality High Strength Steel Chassis and Body
- Galvanized Binding Eyebolts
- High Resistance to Corrosion
- Hot Dip Galvanized Steel Body
- Extra Protection for Electrical Installations
- Bolt Mounted, Zinc Coated, Easily Replaceable Knott Coupling
- Extra Pulling Safety with Plastic Coated Steel Wire
- Extra Strength Thanks to 8.8 Quality, Galvanized Bolts and Fiber Nuts
- Optimum Trailer Height
- Injection Plastic or Dip Galvanized Fenders
- LED Lighting Group Aspöck & Dobplast
- Height Adjustable Front Support Wheel (Knott)

Römorklarımız O1, O2 ve O3 AT uygunluk belgelidir.

Our trailers have O1, O2 and O3 EC conformity certificates.



PAHSA TRAILERS



DOUBLE AXLE CABLE CARRYING TRAILER

Çift Dingil Kablo Taşıma Römorku

KTRT

Yükseklik <i>Height</i>	: 2400 mm
Genişlik <i>Width</i>	: 2450 mm
Uzunluk <i>Length</i>	: 4250 mm
Hidrolik Sistem <i>Hydraulic System</i>	: El Pompası (Weber) <i>Hand Pump</i>
Max. Ağırlık <i>Max. Weight</i>	: 3500 kg
Taşıma Kapasitesi <i>Transport Capacity</i>	: 2700 kg
Min. Makara Çapı <i>Min. Roller Diameter</i>	: Ø130 cm
Max. Makara Çapı <i>Max. Roller Diameter</i>	: Ø300 cm
Max. Makara Genişliği <i>Max. Roller Width</i>	: 160 cm
Makara Taşıma Ası <i>Roller Carrying Hanger</i>	: Ø70 mm
Elektrik Sistemi <i>Electrical System</i>	: 13 Pin
Fren <i>Brake</i>	: Knott
Çeki Oku <i>Drawbar</i>	: 50 mm Knott
Dingil Sayısı <i>Number of Axle</i>	: Çift Dingil <i>Double Axle</i>
Süspansiyon <i>Suspension</i>	: Çift Katlı Hava Yastıkları ve Amortisör <i>Double Layer Airbags and Shock Absorber</i>

STANDART ÖZELLİKLER

- ST52 Kalite Yüksek Dayanımlı Çelik Şase ve Gövde
- Galvanizli Bağlama Mafaleleri
- Korozyona Karşı Yüksek Dayanıklılık
- Sıcak Daldırma Galvanizli Çelik Gövde
- Elektrik Tesisatı İçin Ekstra Koruma
- Civata İle Montajlı, Çinko Kaplamalı, Kolay Değiştirilebilir Knott Kaplin
- Plastik Kaplı Çelik Tel İle Ekstra Çekme Güvenliği
- 8.8 Kalite, Galvanizli Civata ve Fiber Somunlar Sayesinde Ekstra Mukavemet
- Optimum Römork Yüksekliği
- Enjeksiyon Plastik veya Daldırma Galvaniz Çamurluklar
- LED Aydınlatma Grubu Aspöck & Dobplast
- Yüksekliği Ayarlanabilir Ön Destek Teker (Knott)

STANDARD FEATURES

- ST52 Quality High Strength Steel Chassis and Body
- Galvanized Binding Eyebolts
- High Resistance to Corrosion
- Hot Dip Galvanized Steel Body
- Extra Protection for Electrical Installations
- Bolt Mounted, Zinc Coated, Easily Replaceable Knott Coupling
- Extra Pulling Safety with Plastic Coated Steel Wire
- Extra Strength Thanks to 8.8 Quality, Galvanized Bolts and Fiber Nuts
- Optimum Trailer Height
- Injection Plastic or Dip Galvanized Fenders
- LED Lighting Group Aspöck & Dobplast
- Height Adjustable Front Support Wheel (Knott)

Römorklarımız O1, O2 ve O3 AT uygunluk belgelidir.

Our trailers have O1, O2 and O3 EC conformity certificates.



PAHSA TRAILERS

DISASSEMBLED TINY HOUSE Demonte Tiny House

THD8024

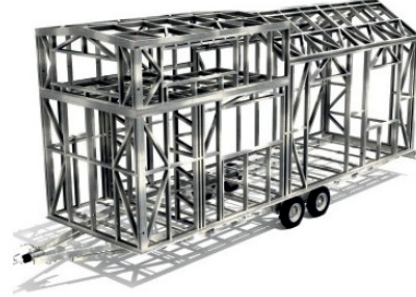


Taşıma Kapasitesi: 3500 kg
Transport Capacity

Yükseklik : 4000 mm Max.
Height

Genişlik : 2400 mm
Width

Uzunluk : 8000 mm
Length



STANDART ÖZELLİKLER

- ST52 Kalite Yüksek Dayanımlı Demonte Çelik Şase ve Gövde
- Galvanizli Bağlama Mafaları
- Korozyona Karşı Yüksek Dayanıklılık
- Sıcak Daldırma Galvanizli Çelik Gövde
- Elektrik Tesisatı İçin Ekstra Koruma
- KNOTT / AL-Ko Marka Kaplıng
- Plastik Kaplı Çelik Tel İle Ekstra Çekme Güvenliği
- 8.8 Kalite, Galvanizli Civata ve Fiber Somunlar Sayesinde Ekstra Mukavemet
- Optimum Römork Yüksekliği
- Enjeksiyon Plastik veya Daldırma Galvaniz Çamurluklar
- LED Aydınlatma Grubu Aspöck & Dobplast
- Yüksekliği Ayarlanabilir Ön Destek Tekeri (Knott)
- Lastik Torsiyon Dingil KNOTT/ AL-KO
- 18 mm Plywood Zemin
- 4 Adet Krikolu Destek Ayak
- Katlanır Destek Ayak

STANDARD FEATURES

- ST52 Quality High Strength Demountable Steel Chassis and Body
- Galvanized Binding Eyebolts
- High Resistance to Corrosion
- Hot Dip Galvanized Steel Body
- Extra Protection for Electrical Installations
- KNOTT / AL-Ko Brand Kapling
- Extra Pulling Safety with Plastic Coated Steel Wire
- Extra Strength Thanks to 8.8 Quality, Galvanized Bolts and Fiber Nuts
- Optimum Trailer Height
- Injection Plastic or Dip Galvanized Fenders
- LED Lighting Group Aspöck & Dobplast
- Height Adjustable Front Support Wheel (Knott)
- Tire Torsion Axle KNOTT/ AL-KO
- 18 mm Plywood Floor
- 4 Jack Support Legs
- Folding Support Leg

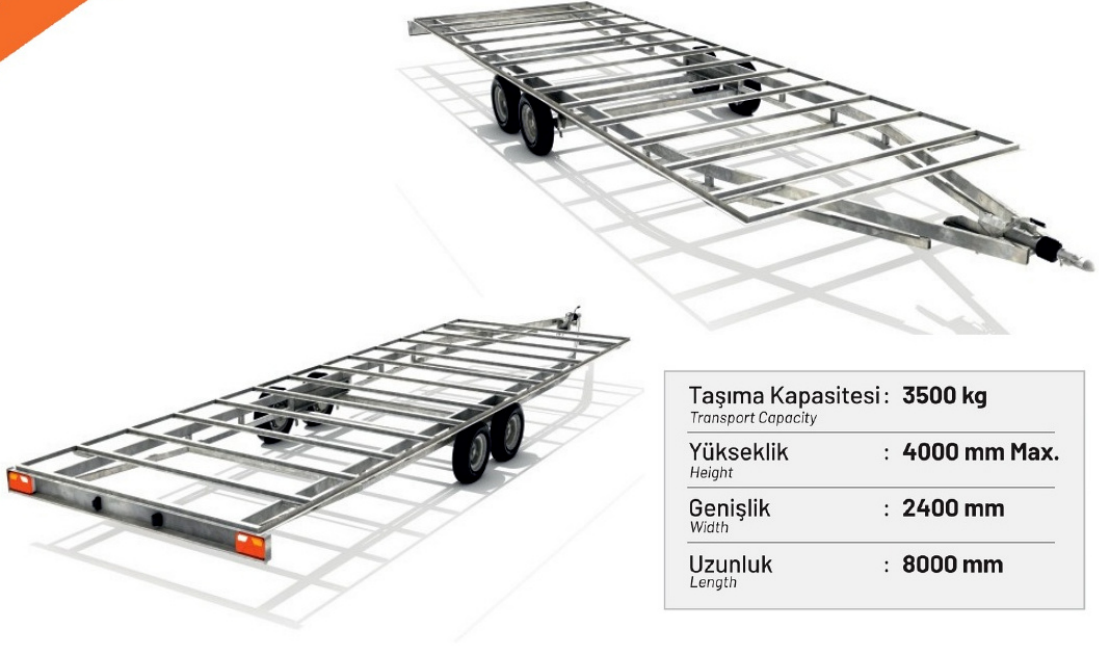
Römorklarımız O1, O2 ve O3 AT uygunluk belgelidir.
Our trailers have O1, O2 and O3 EC conformity certificates.



PAHSA TRAILERS

PROFİLE TINY HOUSE Profil Tiny House

THPK8024



Taşıma Kapasitesi: 3500 kg
Transport Capacity

Yükseklik : 4000 mm Max.
Height

Genişlik : 2400 mm
Width

Uzunluk : 8000 mm
Length

STANDART ÖZELLİKLER

- ST52 Kalite Yüksek Dayanımlı Yekpare Kaynak Ve Daldırma Galvaniz Şase ve Gövde
- Galvanizli Bağlama Mafaları
- Korozyona Karşı Yüksek Dayanıklılık
- Sıcak Daldırma Galvanizli Çelik Gövde
- Elektrik Tesisatı İçin Ekstra Koruma
- KNOTT / AL-Ko Marka Kaplıng
- Plastik Kaplı Çelik Tel İle Ekstra Çekme Güvenliği
- 8.8 Kalite, Galvanizli Civata ve Fiber Somunlar Sayesinde Ekstra Mukavemet
- Optimum Römork Yüksekliği
- Enjeksiyon Plastik veya Daldırma Galvaniz Çamurluklar
- LED Aydınlatma Grubu Aspöck & Dobplast
- Yüksekliği Ayarlanabilir Ön Destek Tekeri (Knott)
- Lastik Torsiyon Dingil KNOTT/ AL-KO
- 18 mm Plywood Zemin
- 4 Adet Krikolu Destek Ayak
- Katlanır Destek Ayak

STANDARD FEATURES

- ST52 Quality High Strength Solid Welded and Dipped Galvanized Chassis and Body
- Galvanized Binding Eyebolts
- High Resistance to Corrosion
- Hot Dip Galvanized Steel Body
- Extra Protection for Electrical Installations
- KNOTT / AL-Ko Brand Kapling
- Extra Pulling Safety with Plastic Coated Steel Wire
- Extra Strength Thanks to 8.8 Quality, Galvanized Bolts and Fiber Nuts
- Optimum Trailer Height
- Injection Plastic or Dip Galvanized Fenders
- LED Lighting Group Aspöck & Dobplast
- Height Adjustable Front Support Wheel (Knott)
- Tire Torsion Axle KNOTT/ AL-KO
- 18 mm Plywood Floor
- 4 Jack Support Legs
- Folding Support Leg

Römorklarımız O1, O2 ve O3 AT uygunluk belgelidir.

Our trailers have O1, O2 and O3 EC conformity certificates.



PAHSA TRAILERS

BUFFET AND BOX TRAILER Büfe Ve Kapalı Kasa Römork

KKB3021

Taşıma Kapasitesi: 1500 kg

Transport Capacity

Yükseklik : 2100 mm

Height

Genişlik : 2100 mm

Width

Uzunluk : 3000 mm

Length



STANDART ÖZELLİKLER

- ST52 Kalite Yüksek Dayanımlı Çelik Şase ve Gövde
- Galvanizli Bağlama Mafsalı
- Korozyona Karşı Yüksek Dayanıklılık
- Sıcak Daldırma Galvanizli Çelik Gövde
- Elektrik Tesisatı İçin Ekstra Koruma
- KNOTT / AL-Ko Marka Kaplıng
- Plastik Kaplı Çelik Tel İle Ekstra Çekme Güvenliği
- 8.8 Kalite, Galvanizli Civata ve Fiber Somunlar Sayesinde Ekstra Mukavemet
- Optimum Römork Yüksekliği
- Enjeksiyon Plastik veya Daldırma Galvaniz Çamurluklar
- LED Aydınlatma Grubu Aspöck & Dobplast
- Yüksekliği Ayarlanabilir Ön Destek Tekeri (Knott)
- Lastik Torsiyon Dingil KNOTT/ AL-KO
- 18 mm Plywood Zemin
- 4 Adet Krikolu Destek Ayak
- 30 Mm Sandwich Panel Yalıtım

STANDARD FEATURES

- ST52 Quality High Strength Steel Chassis and Body
- Galvanized Binding Eyebolts
- High Resistance to Corrosion
- Hot Dip Galvanized Steel Body
- Extra Protection for Electrical Installations
- KNOTT / AL-Ko Brand Kapling
- Extra Pulling Safety with Plastic Coated Steel Wire
- Extra Strength Thanks to 8.8 Quality, Galvanized Bolts and Fiber Nuts
- Optimum Trailer Height
- Injection Plastic or Dip Galvanized Fenders
- LED Lighting Group Aspöck & Dobplast
- Height Adjustable Front Support Wheel (Knott)
- Tire Torsion Axle KNOTT/ AL-KO
- 18 mm Plywood Floor
- 4 Piece Jacked Support Leg
- 30 Mm Sandwich Panel Insulation

Römorklarımız O1, O2 ve O3 AT uygunluk belgelidir.

Our trailers have O1, O2 and O3 EC conformity certificates.

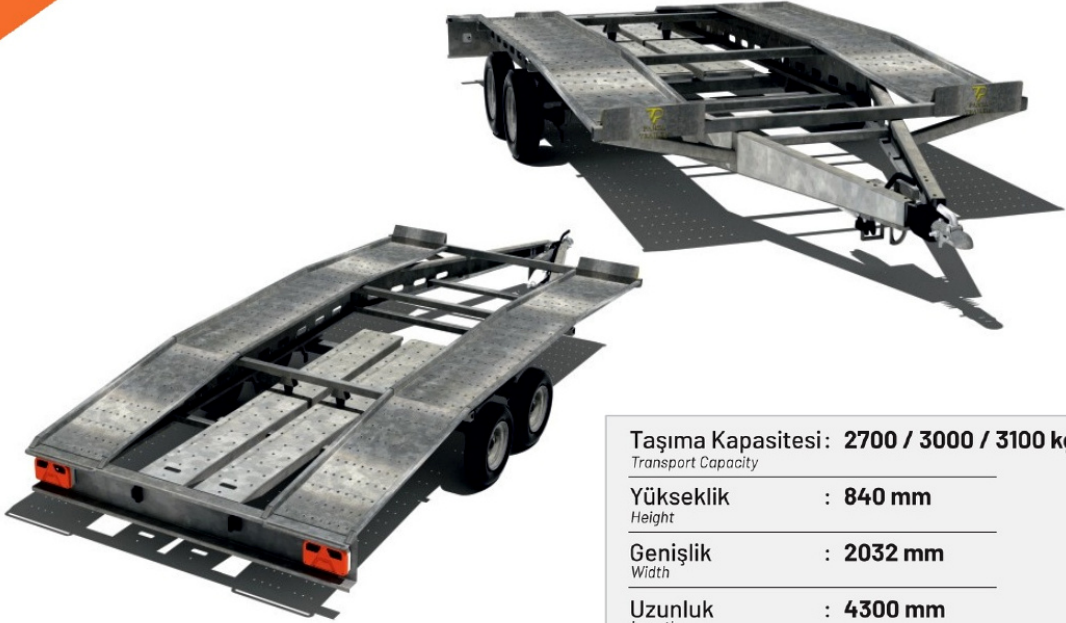


PAHSA TRAILERS

VEHICLE TRANSPORT TRAILER

Araç Taşıma Römorku

ATGT4321



Taşıma Kapasitesi: 2700 / 3000 / 3100 kg
Transport Capacity

Yükseklik : 840 mm
Height

Genişlik : 2032 mm
Width

Uzunluk : 4300 mm
Length

STANDART ÖZELLİKLER

- ST52 Kalite Yüksek Dayanımlı Yekpare Kaynak Ve Daldırma Galvaniz Şase ve Gövde
- Galvanizli Bağlama Mafaları
- Korozyona Karşı Yüksek Dayanıklılık
- Sıcak Daldırma Galvanizli Çelik Gövde
- Elektrik Tesisatı İçin Ekstra Koruma
- KNOTT / AL-Ko Marka Kapling
- Plastik Kaplı Çelik Tel İle Ekstra Çekme Güvenliği
- 8.8 Kalite, Galvanizli Civata ve Fiber Somunlar Sayesinde Ekstra Mukavemet
- Optimum Römork Yüksekliği
- Enjeksiyon Plastik veya Daldırma Galvaniz Çamurluklar
- LED Aydınlatma Grubu Aspöck & Dobplast
- Yüksekliği Ayarlanabilir Ön Destek Tekeri (Knott)
- Lastik Torsiyon Dingil KNOTT/ AL-KO
- 18 mm Plywood Zemin (Opsiyonel)
- Seyyar Rampa
- Özel Slottu Punchlı Sac

STANDARD FEATURES

- ST52 Quality High Strength Solid Welded and Dipped Galvanized Chassis and Body
- Galvanized Binding Eyebolts
- High Resistance to Corrosion
- Hot Dip Galvanized Steel Body
- Extra Protection for Electrical Installations
- KNOTT / AL-Ko Brand Kapling
- Extra Pulling Safety with Plastic Coated Steel Wire
- Extra Strength Thanks to 8.8 Quality, Galvanized Bolts and Fiber Nuts
- Optimum Trailer Height
- Injection Plastic or Dip Galvanized Fenders
- LED Lighting Group Aspöck & Dobplast
- Height Adjustable Front Support Wheel (Knott)
- Tire Torsion Axle KNOTT/ AL-KO
- 18 mm Plywood Floor (Optional)
- Mobile Ramp
- Special Slotted Punched Sheet Metal

Römorklarımız O1, O2 ve O3 AT uygunluk belgelidir.

Our trailers have O1, O2 and O3 EC conformity certificates.



PAHSA TRAILERS

MTR TRANSPORT TRAILER Motersiklet Tařma Rmorku

ATGT4322



Tařma Kapasitesi: 750 kg

Transport Capacity

Ykseklik : 600 mm

Height

Geniřlik : 1500 mm

Width

Uzunluk : 3500 mm

Length

STANDART ZELLİKLER

- ST52 Kalite Yksek Dayanımlı Yekpare Kaynak Ve Daldırma Galvaniz Şase ve Gvde
- Galvanizli Baęlama Mafaları
- Korozyona Karřı Yksek Dayanımlılık
- Sıcak Daldırma Galvanizli Çelik Gvde
- Elektrik Tesisatı İin Ekstra Koruma
- KNOTT / AL-Ko Marka Kaplıng
- Plastik Kaplı Çelik Tel İle Ekstra Çekme Gvenlięi
- 8.8 Kalite, Galvanizli Civata ve Fiber Somunlar Sayesinde Ekstra Mukavemet
- Optimum Rmork Ykseklięi
- Enjeksiyon Plastik veya Daldırma Galvaniz Çamurluklar
- LED Aydınlatma Grubu Aspck & Dobplast
- Ykseklięi Ayarlanabilir n Destek Tekerli (Knott)
- Lastik Torsiyon Dingil KNOTT/ AL-KO
- 18 mm Plywood Zemin (Opsiyonel)
- Seyyar Rampa
- zel Slottu Punchlı Sac

STANDARD FEATURES

- ST52 Quality High Strength Solid Welded and Dipped Galvanized Chassis and Body
- Galvanized Binding Eyebolts
- High Resistance to Corrosion
- Hot Dip Galvanized Steel Body
- Extra Protection for Electrical Installations
- KNOTT / AL-Ko Brand Kapling
- Extra Pulling Safety with Plastic Coated Steel Wire
- Extra Strength Thanks to 8.8 Quality, Galvanized Bolts and Fiber Nuts
- Optimum Trailer Height
- Injection Plastic or Dip Galvanized Fenders
- LED Lighting Group Aspck & Dobplast
- Height Adjustable Front Support Wheel (Knott)
- Tire Torsion Axle KNOTT/ AL-KO
- 18 mm Plywood Floor (Optional)
- Mobile Ramp
- Special Slotted Punched Sheet Metal

Rmorklarımız O1, O2 ve O3 AT uygunluk belgelidir.

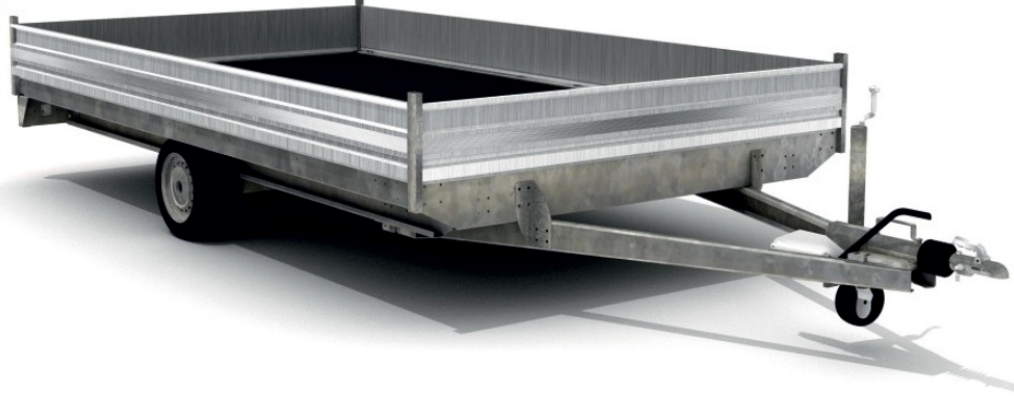
Our trailers have O1, O2 and O3 EC conformity certificates.



PAHSA TRAILERS

4-METER TRAILER
4 Metrelik Römork

GT4021



Taşıma Kapasitesi: 2700 kg

Transport Capacity

Yükseklik : 740 mm

Height

Genişlik : 2150 mm

Width

Uzunluk : 4000 mm

Length



STANDART ÖZELLİKLER

- ST52 Kalite Yüksek Dayanımlı Çelik Şase ve Gövde
- Galvanizli Bağlama Mafraları
- Korozyona Karşı Yüksek Dayanıklılık
- Sıcak Daldırma Galvanizli Çelik Gövde
- Elektrik Tesisatı İçin Ekstra Koruma
- Civata İle Montajlı, Çinko Kaplamalı, Kolay Değiştirilebilir Knott Kaplin
- Plastik Kaplı Çelik Tel İle Ekstra Çekme Güvenliği
- 8.8 Kalite, Galvanizli Civata ve Fiber Somunlar Sayesinde Ekstra Mukavemet
- Optimum Römork Yüksekliği
- Enjeksiyon Plastik veya Daldırma Galvaniz Çamurluklar
- LED Aydınlatma Grubu Aspöck & Dobplast
- Yüksekliği Ayarlanabilir Ön Destek Teker (Knott)

STANDARD FEATURES

- ST52 Quality High Strength Steel Chassis and Body
- Galvanized Binding Eyebolts
- High Resistance to Corrosion
- Hot Dip Galvanized Steel Body
- Extra Protection for Electrical Installations
- Bolt Mounted, Zinc Coated, Easily Replaceable Knott Coupling
- Extra Pulling Safety with Plastic Coated Steel Wire
- Extra Strength Thanks to 8.8 Quality, Galvanized Bolts and Fiber Nuts
- Optimum Trailer Height
- Injection Plastic or Dip Galvanized Fenders
- LED Lighting Group Aspöck & Dobplast
- Height Adjustable Front Support Wheel (Knott)

Römorklarımız O1, O2 ve O3 AT uygunluk belgelidir.

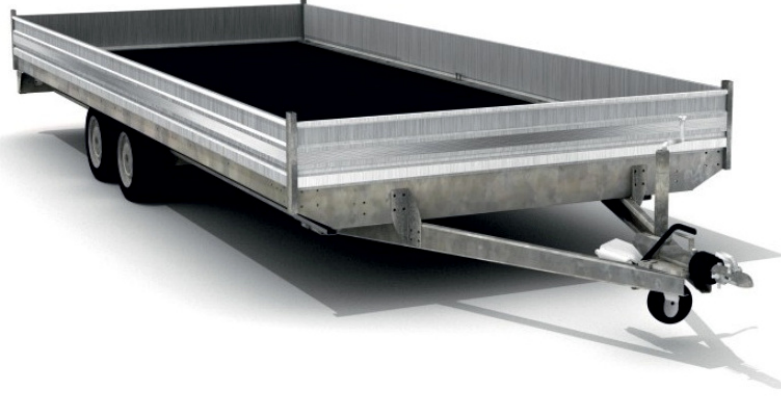
Our trailers have O1, O2 and O3 EC conformity certificates.



PAHSA TRAILERS

6-METER TRAILER 6 Metrelik Römork

GT6024



Taşıma Kapasitesi: 3000 / 3500 kg

Transport Capacity

Yükseklik : 740 mm

Height

Genişlik : 2500 mm

Width

Uzunluk : 6000 mm

Length

STANDART ÖZELLİKLER

- ST52 Kalite Yüksek Dayanımlı Çelik Şase ve Gövde
- Galvanizli Bağlama Mafaleleri
- Korozyona Karşı Yüksek Dayanıklılık
- Sıcak Daldırma Galvanizli Çelik Gövde
- Elektrik Tesisatı İçin Ekstra Koruma
- Civata İle Montajlı, Çinko Kaplamalı, Kolay Değiştirilebilir Knott Kaplin
- Plastik Kaplı Çelik Tel İle Ekstra Çekme Güvenliği
- 8.8 Kalite, Galvanizli Civata ve Fiber Somunlar Sayesinde Ekstra Mukavemet
- Optimum Römork Yüksekliği
- Enjeksiyon Plastik veya Daldırma Galvaniz Çamurluklar
- LED Aydınlatma Grubu Aspöck & Dobplast
- Yüksekliği Ayarlanabilir Ön Destek Teker (Knott)

STANDARD FEATURES

- ST52 Quality High Strength Steel Chassis and Body
- Galvanized Binding Eyebolts
- High Resistance to Corrosion
- Hot Dip Galvanized Steel Body
- Extra Protection for Electrical Installations
- Bolt Mounted, Zinc Coated, Easily Replaceable Knott Coupling
- Extra Pulling Safety with Plastic Coated Steel Wire
- Extra Strength Thanks to 8.8 Quality, Galvanized Bolts and Fiber Nuts
- Optimum Trailer Height
- Injection Plastic or Dip Galvanized Fenders
- LED Lighting Group Aspöck & Dobplast
- Height Adjustable Front Support Wheel (Knott)

Römorklarımız O1, O2 ve O3 AT uygunluk belgelidir.

Our trailers have O1, O2 and O3 EC conformity certificates.

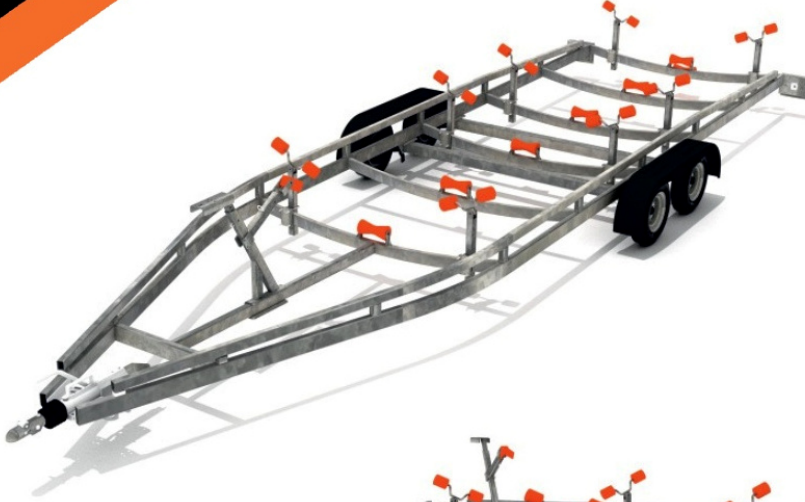


PAHSA TRAILERS

BOAT TRANSPORT TRAILER

Tekne Taşıma Römorku

TTR8019



Taşıma Kapasitesi:	3500 kg
<i>Transport Capacity</i>	
Yükseklik:	880 mm
<i>Height</i>	
Genişlik:	1900 mm
<i>Width</i>	
Uzunluk:	8000 mm
<i>Length</i>	

STANDART ÖZELLİKLER

- ST52 Kalite Yüksek Dayanımlı Çelik Şase ve Gövde
- Galvanizli Bağlama Mafaları
- Korozyona Karşı Yüksek Dayanıklılık
- Sıcak Daldırma Galvanizli Çelik Gövde
- Elektrik Tesisatı İçin Ekstra Koruma
- Civata İle Montajlı, Çinko Kaplamalı, Kolay Değiştirilebilir Knott Kaplin
- Plastik Kaplı Çelik Tel İle Ekstra Çekme Güvenliği
- 8.8 Kalite, Galvanizli Civata ve Fiber Somunlar Sayesinde Ekstra Mukavemet
- Optimum Römork Yüksekliği
- Enjeksiyon Plastik veya Daldırma Galvaniz Çamurluklar
- LED Aydınlatma Grubu Aspöck & Dobplast
- Yüksekliği Ayarlanabilir Ön Destek Teker (Knott)

STANDARD FEATURES

- ST52 Quality High Strength Steel Chassis and Body
- Galvanized Binding Eyebolts
- High Resistance to Corrosion
- Hot Dip Galvanized Steel Body
- Extra Protection for Electrical Installations
- Bolt Mounted, Zinc Coated, Easily Replaceable Knott Coupling
- Extra Pulling Safety with Plastic Coated Steel Wire
- Extra Strength Thanks to 8.8 Quality, Galvanized Bolts and Fiber Nuts
- Optimum Trailer Height
- Injection Plastic or Dip Galvanized Fenders
- LED Lighting Group Aspöck & Dobplast
- Height Adjustable Front Support Wheel (Knott)

Römorklarımız O1, O2 ve O3 AT uygunluk belgelidir.

Our trailers have O1, O2 and O3 EC conformity certificates.

PAHSA TRAILERS

TRAILER SOLUTIONS

PAHSA TRAILERS



+90 532 133 55 87



www.pahsatrailer.com



info@pahsatrailer.com



Dilovası OSB Mah. 2.Kısım D-2005 sokak No: 1
Dilovası/Kocaeli/Türkiye